



YOUR HOME FOR BUSINESS

Goodman Hamburg South Light Industrial Park

Postweg, 21218 Seevetal

Die perfekte Adresse für Ihr Unternehmen

Goodman Hamburg South Light Industrial Park

Die Entwicklung unseres nachhaltigen und klimafreundlichen Light Industrial Parks erfolgte in zwei Bauabschnitten auf einem Grundstück mit einer Gesamtgröße von ca. 65.000 m², in der Gemeinde Seevetal am südlichen Stadtrand der Hansestadt Hamburg. Die Gesamtfertigstellung ist erfolgt – Die Flächen stehen ab sofort zur Verfügung!

4.900 m²

Lagerfläche

Industriebrache

Entwicklung

DGNB Platinum

Zertifiziert

Photovoltaikanlagen

auf dem Dach



Standort



Goodman Hamburg South Light Industrial Park
Postweg, 21218 Seevetal



2 km zur
Autobahn A7



22 km zur
Hamburger Innenstadt



6 km zum
Bahnhof Hittfeld



Bushaltestelle
vor Ort



35 km zum
Flughafen Hamburg

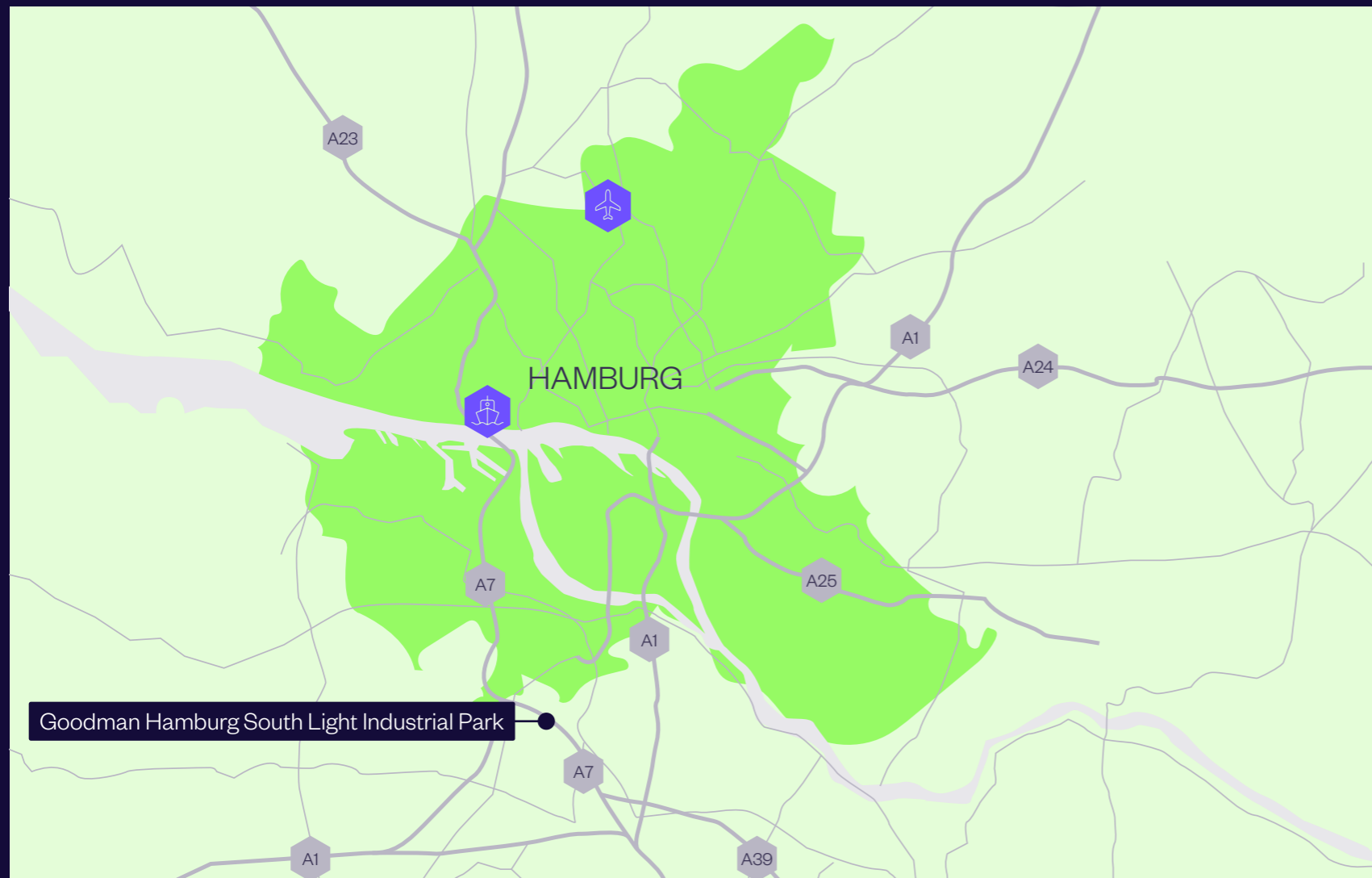


28 km zum
Hamburger
Bahnhof

[ONLINE MAP](#)

Bestens angebunden im Hamburger Süden

Der Hamburg South Light Industrial Park überzeugt mit einer exzellenten verkehrstechnischen Anbindung für Sie, Ihre Mitarbeiter und auch für den Warenverkehr. Über die Autobahnen A7, A1, A 261 und den ÖPNV ist die Gemeinde Seevetal und Hamburg gut erreichbar. Hier können Sie das Arbeiten im Grünen aus der Großstadt auslagern und gleichzeitig die Großstadtnähe gewährleisten.



Fertigstellung PV für 2024 geplant.

Demographie

Goodman Hamburg South Light Industrial Park

90 min Fahrtzeit



Profitieren Sie von herausragender Erreichbarkeit im Umkreis von 90 Min Lkw-Fahrtzeit:

4,8M

Menschen

2,5M

Haushalte

€1,27MRD

Kaufkraft gesamt

€12,2MRD

Lebensmittel+Getränke

€1,9MRD

Elektronik+IT

€3,6MRD

Kleidung

Sources: ESRI and Michael Bauer Research from 2019

Nachhaltigkeit

GreenSpace+ ist unser Konzept zum Bau und Betrieb nachhaltiger Immobilien — innerhalb unserer Gebäude und darüber hinaus.



GREENSPACE+

Über Klimaneutralität hinaus

Wenn wir den Schaden betrachten, den wir unserem Planeten bereits zugefügt haben, wird schnell klar, dass Klimaneutralität nicht gut genug ist. Aus diesem Grund haben wir GreenSpace+ als unseren Beitrag für die Realisierung und Inbetriebnahme zirkulärer Gebäude mit positiver CO₂-Bilanz eingeführt. Wir kümmern uns um den ökologischen Aspekt, damit unsere Kunden unbeschwert einziehen können.



Energie

Wir sind ständig auf der Suche nach Möglichkeiten zur Optimierung und Minimierung unseres Energieverbrauchs.



Kreislaufwirtschaft

Wir sind entschlossen, unsere Art des Bauens zu verändern und einen Punkt zu erreichen, an dem wir mit Stolz behaupten können, kreislauffähige Gebäude zu bauen, zu besitzen und zu verwalten.



Kohlenstoffarme Materialien

Wir reduzieren aktiv die „verkörperten“ Kohlenstoffemissionen unserer Projekte und fördern die globale CO₂-Neutralität durch innovative Bauweisen, Lebenszyklusanalysen und strategische Partnerschaften.

Mehr als vier Wände

Raum bedeutet so viel mehr als das, was innerhalb der Wände unserer Gebäude geschieht. Es geht auch um die Ökosysteme, in denen sie stehen. Der Boden, auf dem sie stehen. Und die Kommunen, in denen sie betrieben werden. Denn der Raum, über den wir sprechen, wird von allen geteilt - jetzt und in Zukunft.



Industriebrachen

Wir beabsichtigen, in Zukunft zu 100 % Industriebrachen zu erschließen, um begrenzte Materialien wiederzuverwenden, die Artenvielfalt und natürliche Lebensräume zu erhalten, unsere Bauemissionen zu verringern und vieles mehr.



Artenvielfalt

Wir wissen, dass Kohlenstoff nur ein Teil des Nachhaltigkeits-Puzzles ist - um unsere Beziehung zur Natur wiederherzustellen, müssen wir auch die biologische Vielfalt schützen und fördern.



Wohlbefinden

Unser Ziel ist es, menschenfreundliche Umgebungen zu gestalten und zu entwickeln, die den Menschen ein positives Erlebnis und ein Gefühl der Gemeinschaft vermitteln.

Nachhaltigkeitsaspekte

GOODMAN HAMBURG SOUTH LIGHT INDUSTRIAL PARK



Fertigstellung PV für 2024 geplant.



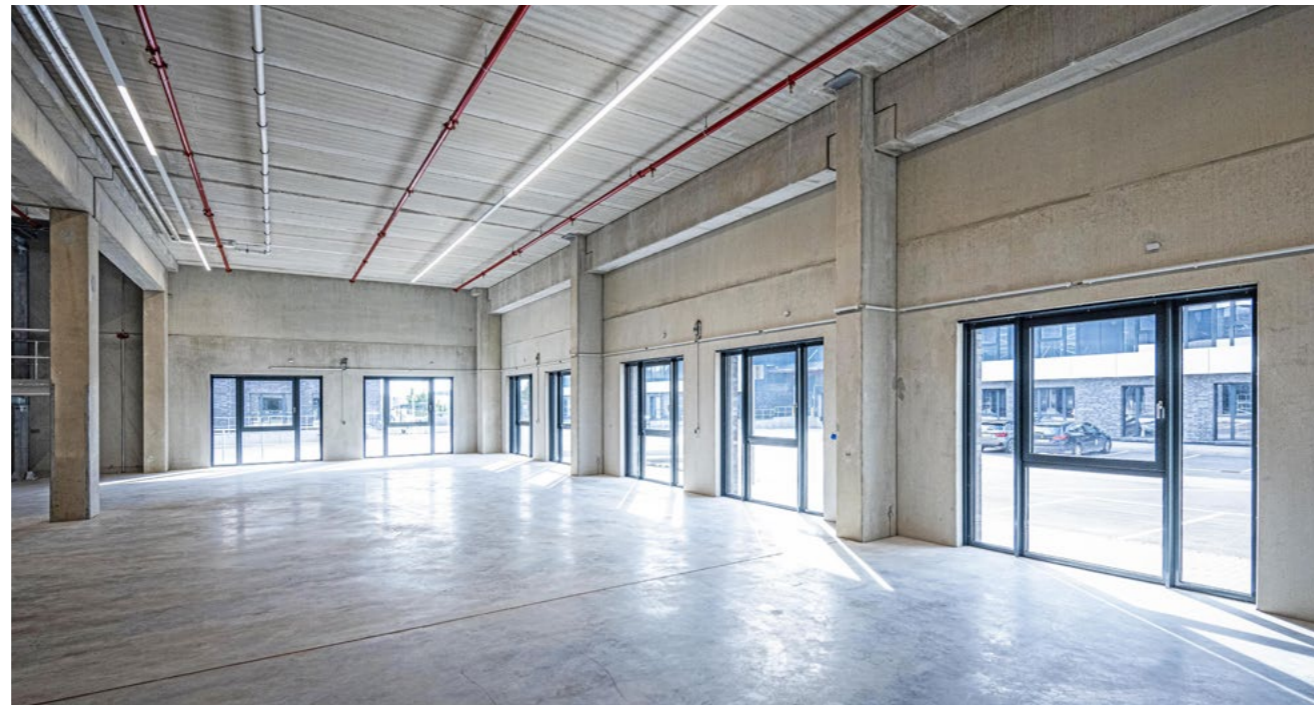
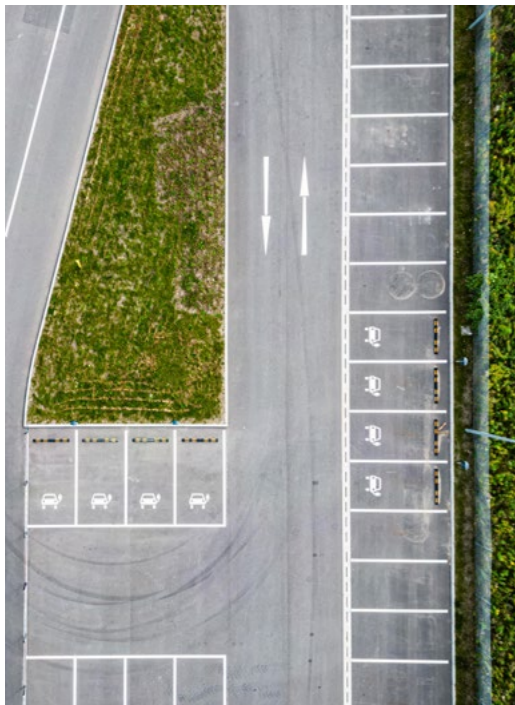
- + DGNB Platinum Zertifizierung
- + Effizientes Wassermanagement
- + LED-Beleuchtung
- + SMART Metering
- + PV-Anlage auf dem Dach
- + EV-Charging für E-Autos und E-Bikes
- + Artenschutzgerechtes Bepflanzungskonzept
- + Regenwasserzisterne für Bewässerung der Grünanlagen
- + Fossilfreies Heizsystem in dem gesamten zweiten Bauabschnitt
- + Wärmepumpen zum Heizen und Kühlen.

Technische Spezifikationen



Mehr als nur ein Gewerbepark

- + Hallenflächen: ca. 4.900 m² BGF
- + Büro- und Sozialfläche: ca. 355 m² BGF
- + PKW Stellplätze: 40-60
- + UK Binder/Lichte Höhe: 10 m
- + Stahlfaserbetonsohle mit Flächenlast: 5t/m²
- + Stiellast: 7t
- + Tageslicht durch Oberlichter und ebenerdige Fenster/Fensterbänder.



Lageplan

	Total
Lager/Produktion (m ²)	4.900
Büro (m ²)	355
Laderampen	3 Stück
Ebenerdige Tore	2 Stück
Autoparkplätze	40-60



Warum Goodman?

Wir entwickeln zukunftsfähige Logistikflächen, um unsere Kunden dabei zu unterstützen ihre ambitionierten Ziele zu erreichen. Dabei legen wir Wert auf die Entwicklung nachhaltiger Immobilien, die die Umwelt so wenig wie möglich beeinflussen oder sich sogar positiv auf die umliegenden Gemeinden und den ganzen Planeten auswirken. Making space for greatness.

Unser Team besteht aus qualifizierten Mitarbeitern, die mit ihrem Engagement einen Mehrwert für unsere Geschäftspartner schaffen:

- + Leidenschaftliche und hochqualifizierte Mitarbeiter
- + Umsetzung von Zielen
- + Partnerschaftlicher und ganzheitlicher Ansatz
- + Vorausschauendes Denken und Fokus auf Qualität
- + Zielorientiert mit geteilten Werten.

Kontaktieren Sie uns



Julia Schander
Julia.Schander@goodman.com

+49 211 4998170
+49 173 389 0151

Goodman Germany GmbH
Büro Hamburg, 15. OG
Überseeallee 10
20457 Hamburg

de.goodman.com



Die Goodman Group ist ein integrierter Immobilienkonzern, der in Australien, Neuseeland, Asien, Europa, Großbritannien sowie in Nord- und Südamerika tätig ist. Die Goodman Group, bestehend aus den Unternehmen Goodman Limited, Goodman Industrial Trust und Goodman Logistics (HK) Limited, ist die größte an der australischen Wertpapierbörse notierte Industrieimmobilien-Gruppe (ASX: GMG) und einer der größten börsennotierten spezialisierten Investmentmanager von Industrieimmobilien und Gewerbeflächen weltweit.

Goodmans globale Expertise im Bereich Industrieimmobilien, sein integriertes Own+Develop+Manage-Kundenserviceangebot und seine bedeutende Investment-Management-Plattform ermöglichen eine essenzielle Infrastruktur für die Digitalwirtschaft. Goodman unterstützt bei der Entwicklung nachhaltiger und innovativer Immobilienlösungen, die den individuellen Anforderungen seiner Kunden gerecht werden. Das Unternehmen ist gleichzeitig bestrebt, langfristige Erträge für seine Investoren zu erzielen. Mehr Informationen unter: www.goodman.com

Das vorliegende Dokument wurde von der Goodman Group erstellt und dient ausschließlich zu allgemeinen Informationszwecken. Auch wenn wir alle Angaben sorgfältig auf Ihre Richtigkeit überprüft haben, übernehmen wir dennoch keine Haftung für die Richtigkeit der Angaben. Die in diesem Dokument abgedruckten Bilder wurden zu dem Zweck ausgewählt, das Entwicklungskonzept für Sie zu visualisieren. Wir empfehlen Ihnen, sich persönlich beraten zu lassen, bevor Sie eine Entscheidung hinsichtlich der in diesem Dokument genannten Produkte und/oder Immobilien treffen.